

オフィスマーケット 空室率レポート

札幌市 空室率 & 潜在空室率

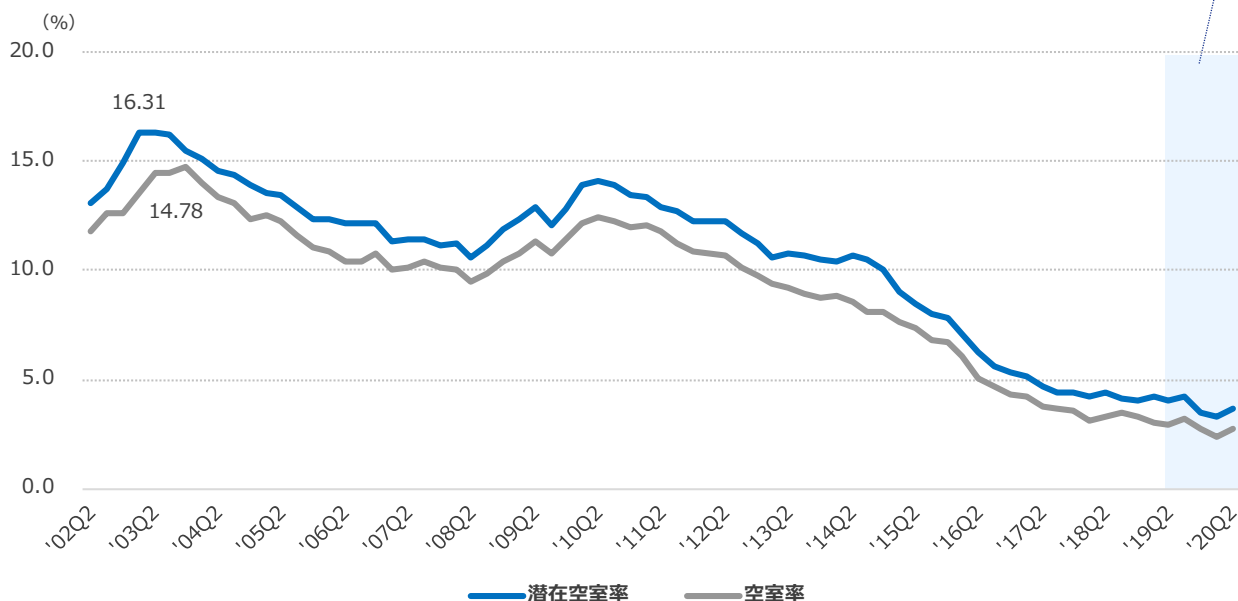
1フロア面積50坪以上のオフィスビル

2020年9月号

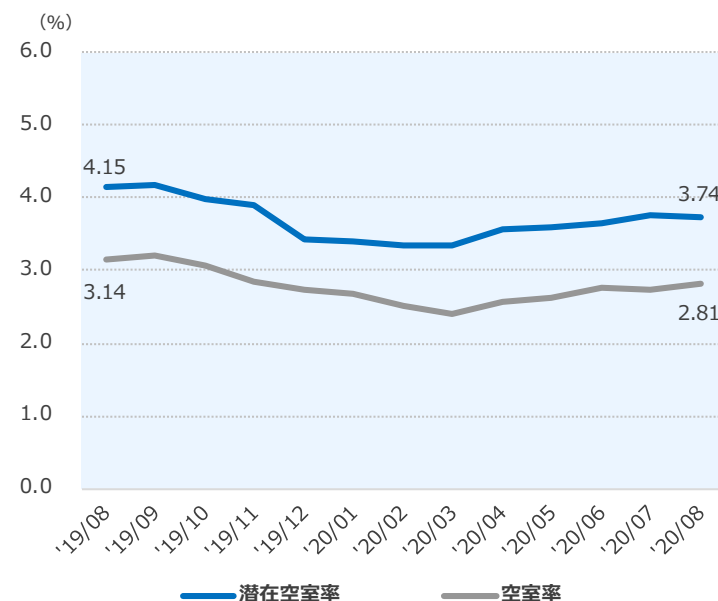
空室率：貸付総面積に対する「現空面積」の割合。現空面積は既存ビルにおいて現在テナントが入居しておらず、契約後、即入居可能な面積の合計です
潜在空室率：貸付総面積に対する「募集面積」の割合。募集面積は既存ビルにおいて募集が公開されている面積の合計で、テナント退去前の面積を含みます

2020年8月末現在

空室率 & 潜在空室率



直近1年間



	'02Q2	'03Q2	'04Q2	'05Q2	'06Q2	'07Q2	'08Q2	'09Q2	'10Q2	'11Q2	'12Q2	'13Q2	'14Q2	'15Q2	'16Q2	'17Q2	'18Q2	'19Q2	'20Q2
潜在空室率 (%)	13.06	16.30	14.54	13.42	12.20	11.42	10.62	12.90	14.09	12.91	12.28	10.76	10.69	8.49	6.27	4.70	4.39	4.03	3.66
空室率 (%)	11.81	14.48	13.41	12.28	10.37	10.14	9.52	11.30	12.42	11.80	10.65	9.22	8.58	7.33	5.05	3.80	3.33	2.94	2.75

直近1年間

	'19/08	'19/09	'19/10	'19/11	'19/12	'20/01	'20/02	'20/03	'20/04	'20/05	'20/06	'20/07	'20/08
潜在空室率 (%)	4.15	4.19	3.99	3.91	3.44	3.39	3.35	3.34	3.56	3.59	3.66	3.76	3.74
空室率 (%)	3.14	3.20	3.06	2.84	2.73	2.67	2.52	2.40	2.56	2.62	2.75	2.73	2.81