

オフィスマーケット 空室率レポート

大阪市主要3区 空室率 & 潜在空室率

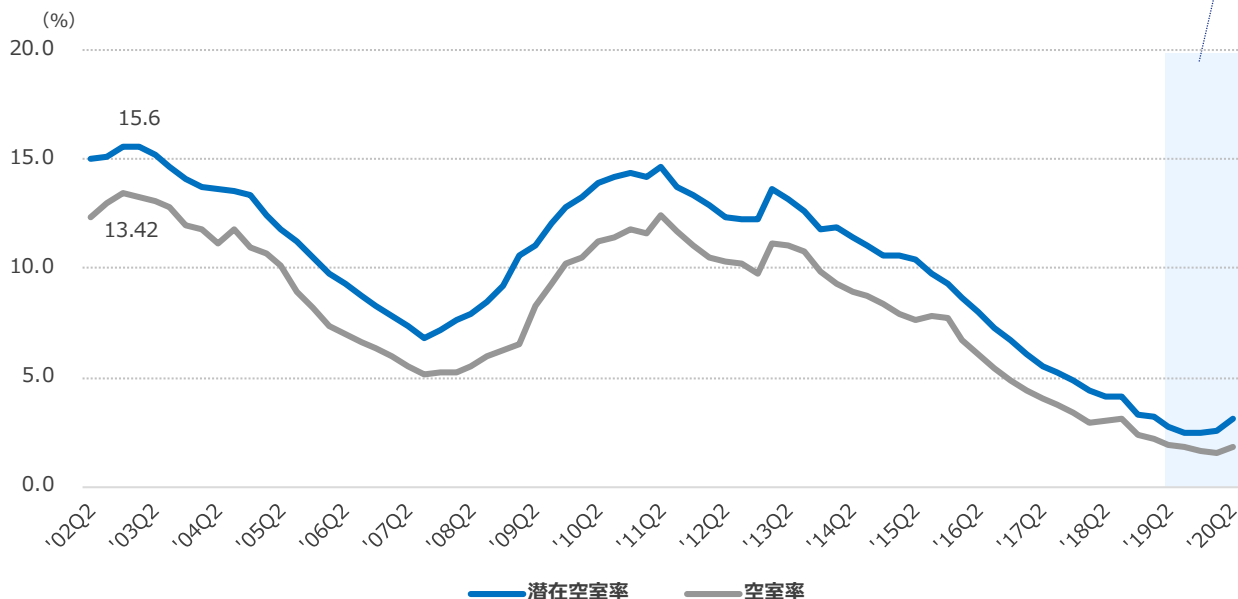
1フロア面積50坪以上のオフィスビル

2020年9月号

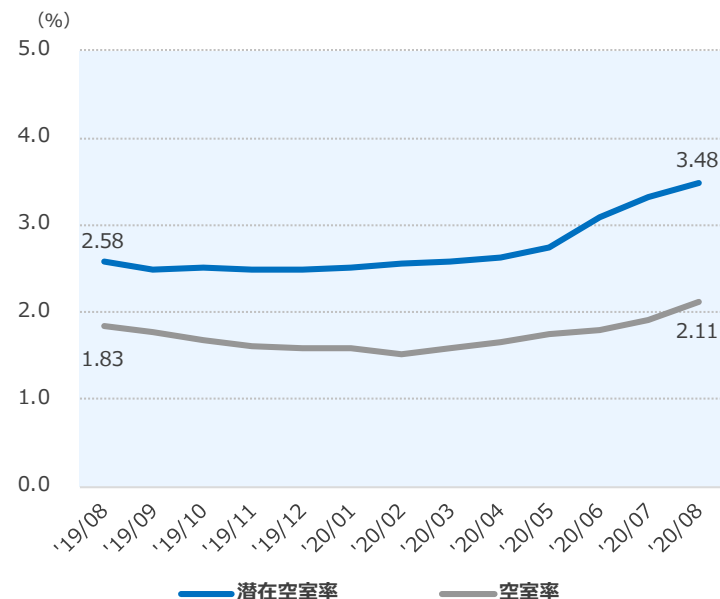
空室率：貸付総面積に対する「現空面積」の割合。現空面積は既存ビルにおいて現在テナントが入居しておらず、契約後、即入居可能な面積の合計です
潜在空室率：貸付総面積に対する「募集面積」の割合。募集面積は既存ビルにおいて募集が公開されている面積の合計で、テナント退去前の面積を含みます

2020年8月末現在

空室率 & 潜在空室率



直近1年間



	'02Q2	'03Q2	'04Q2	'05Q2	'06Q2	'07Q2	'08Q2	'09Q2	'10Q2	'11Q2	'12Q2	'13Q2	'14Q2	'15Q2	'16Q2	'17Q2	'18Q2	'19Q2	'20Q2
潜在空室率 (%)	15.04	15.20	13.62	11.80	9.30	7.33	7.90	11.02	13.91	14.68	12.31	13.21	11.44	10.42	8.01	5.51	4.16	2.78	3.09
空室率 (%)	12.39	13.06	11.17	10.14	6.97	5.48	5.49	8.25	11.25	12.46	10.36	11.02	8.97	7.64	6.11	3.99	3.02	1.95	1.80

直近1年間

	'19/08	'19/09	'19/10	'19/11	'19/12	'20/01	'20/02	'20/03	'20/04	'20/05	'20/06	'20/07	'20/08
潜在空室率 (%)	2.58	2.49	2.51	2.49	2.48	2.52	2.55	2.57	2.63	2.74	3.09	3.31	3.48
空室率 (%)	1.83	1.78	1.68	1.61	1.59	1.58	1.51	1.58	1.65	1.74	1.80	1.90	2.11