

# オフィスマーケット 空室率レポート

## 名古屋市 空室率 & 潜在空室率

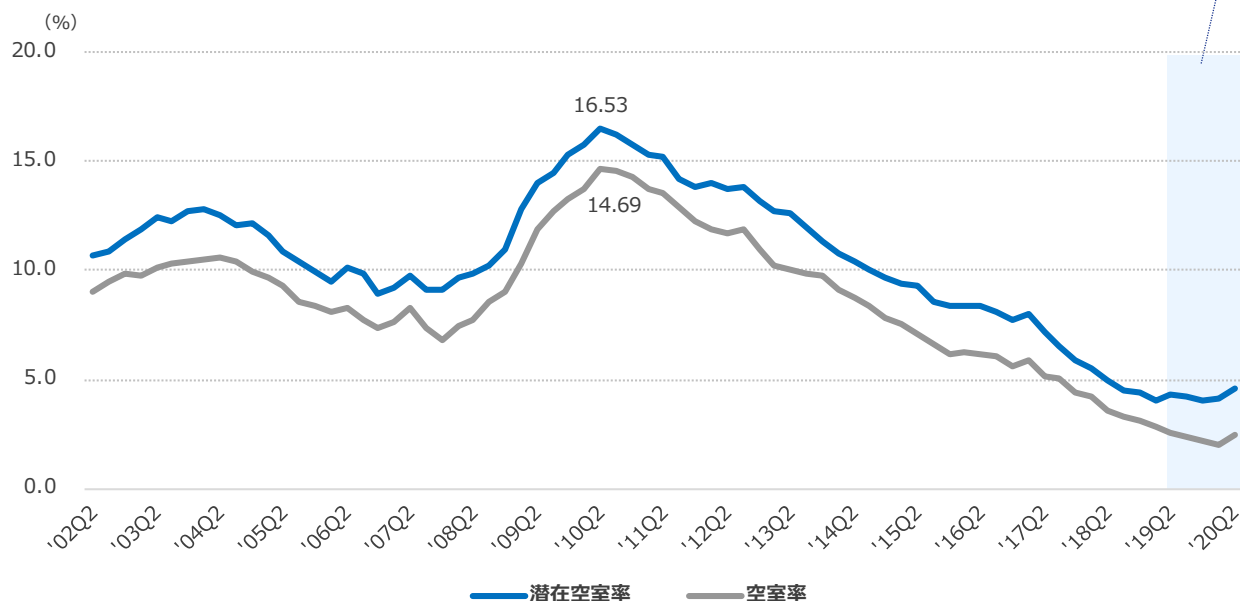
1フロア面積50坪以上のオフィスビル

2020年9月号

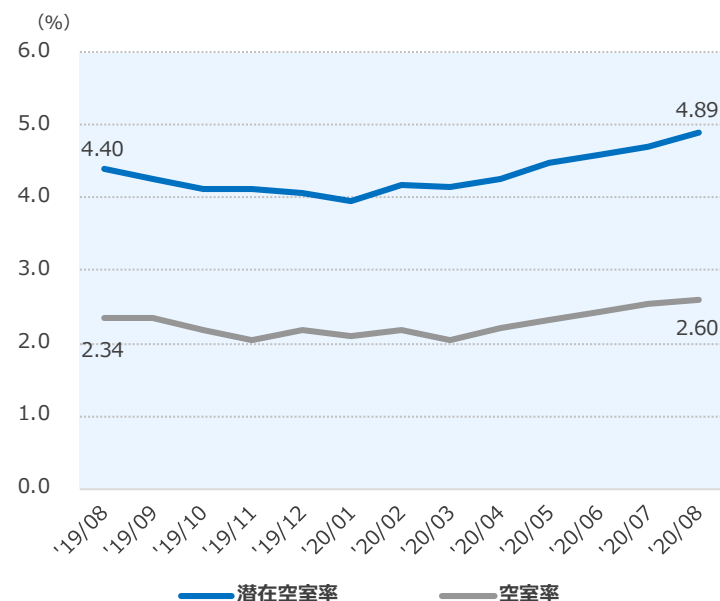
空室率：貸付総面積に対する「現空面積」の割合。現空面積は既存ビルにおいて現在テナントが入居しておらず、契約後、即入居可能な面積の合計です  
潜在空室率：貸付総面積に対する「募集面積」の割合。募集面積は既存ビルにおいて募集が公開されている面積の合計で、テナント退去前の面積を含みます

2020年8月末現在

空室率 & 潜在空室率



直近1年間



	'02Q2	'03Q2	'04Q2	'05Q2	'06Q2	'07Q2	'08Q2	'09Q2	'10Q2	'11Q2	'12Q2	'13Q2	'14Q2	'15Q2	'16Q2	'17Q2	'18Q2	'19Q2	'20Q2
潜在空室率 (%)	10.73	12.47	12.51	10.90	10.16	9.80	9.87	14.03	16.53	15.23	13.73	12.67	10.42	9.28	8.36	7.13	4.98	4.31	4.59
空室率 (%)	9.04	10.17	10.64	9.31	8.25	8.29	7.76	11.87	14.69	13.59	11.73	10.05	8.74	7.09	6.14	5.10	3.55	2.55	2.42

直近1年間

	'19/08	'19/09	'19/10	'19/11	'19/12	'20/01	'20/02	'20/03	'20/04	'20/05	'20/06	'20/07	'20/08
潜在空室率 (%)	4.40	4.25	4.13	4.13	4.07	3.96	4.17	4.16	4.26	4.49	4.59	4.70	4.89
空室率 (%)	2.34	2.34	2.19	2.05	2.19	2.09	2.17	2.04	2.22	2.33	2.42	2.53	2.60